



大館市の概要



館市は、秋田県内陸北部に位置し、市の中央部を秋田県第2位の流域面積を持つ米代川が流下、東側は鹿角市と小坂町に、西側に北秋田市と藤里町、南側は北秋田市、北側は青森県に接しています。

本市の沿革は、昭和26年(1951年)に釈迦内村との合併とともに市制を施行しました。その後、昭和30年(1955年)に1町5村(長木村、上川沿村、下川沿村、二井田村、真中村、十二所町)を、昭和42年(1967年)には花矢町を、さらに平成17年(2005年)には比内町、田代町を編入し、現在に至っています。

古くから交通の要衝として栄え、現在は鉄路や幹線道路の結節点として、北東北を結ぶ交流拠点となっています。

産業では、かつての主力産業であった鉱山技術を活用した資源リサイクル産業や医療機器・医薬品製造などの健康産業が大きく発展しました。さらに持続可能な社会の構築を推進するため、新エネルギー産業などの育成を目指すとともに、秋田犬を基軸とした観光振興による交流人口、関係人口の拡大に力を注いでいます。

広告



TOKOLレスキュードローン



TOKOドーム 秋田犬の里トロッコ駅舎

南極からドローンまで 地域と共に未来へ挑戦する

TOKE 東光グループ

株式会社東光ホールディングス

東光鉄互株式会社 東光コンピュータ・サービス株式会社

東光産業株式会社 東光保険サービス株式会社

〒017-0012 大館市釈迦内字稲荷山下19-1
TEL.0186-48-6000 FAX.0186-45-2046



人口と世帯数



人口

69,903人

男 32,887人

女 37,016人



世帯数

31,714世帯

令和3年6月1日現在



大館市観光キャラクター

はちくん



市章

大館の「大」の字を両翼を広げた形に作成し、「館」を「楯」に見立てて配し、大館市の飛躍発展と伸びゆく郷土を象徴したものです。



市の花
キク



市の木
秋田杉

友好都市協定調印式



友好都市

茨城県 常陸大宮市

常陸大宮市は、1602年、佐竹氏の秋田国替えとともに当地に来た初代大館城代の小場氏が本拠としていた地であり、「部垂」「長倉」「赤館」など、小場氏ゆかりの地名が今も大館市に残っています。

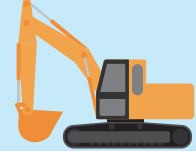


友好都市

鹿児島県 南種子町

宇宙開発という共通点を縁に、友好交流事業として、定期的に小学生の訪問を継続しています。

土木工事・舗装工事・とび、土工、コンクリート工事
解体工事・産業廃棄物収集運搬・除排雪



土木工事一式・舗装工事

秋田県知事許可(般-28) 第81618号
産業廃棄物収集運搬業許可 第00501193580号



代表取締役 三浦 朗
専務取締役 三浦 智

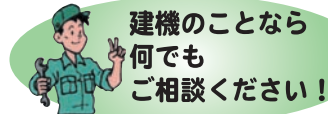
大館市岩瀬字向赤川23-1
TEL: 0186-54-2370 FAX: 0186-57-8090
携帯: 090-8258-7647(専務)

有限会社 小畑建機

代表取締役 小畑 誠



住所 大館市二井田字小ハブ下1-2
TEL (0186)49-5011
FAX (0186)43-5207



建機のことなら
何でも
ご相談ください!

広告

24時間サービス! **安心! 安全!!** もちろん緑ナンバーです!

信頼と実績の千葉レッカーサービスが

セーフティローダー導入!!

重機・リフト・プレハブ・鉄板など車両以外の移送にも大活躍!!

緊急自動車指定

ロードサービス スタッフ募集中!

一般貨物自動車運送事業

千葉レッカーサービス (株)千葉自動車

大館市二井田字小石台13-10
TEL0186-49-5003 FAX0186-49-5004
緊急連絡先 090-3368-7113・0186-45-1110

ホースとベルトの修理屋さん

農作業用 から 噴霧器用ホース
建設機械 まで 建設機械の油圧ホース

洗車機ホース
コンベヤベルト各種
樹脂ベルト・各種ゴムシート

電話一本で取外しから取付けまで出張作業致します。
新規購入、取付けの際は当社へご相談ください。

ブリヂストン代理店

片山ゴム株式会社

〒017-0875 秋田県大館市住吉町1-20(片山通り)
TEL (0186)-43-0821 / FAX 0186-43-0822

MS

有限会社 **マルト三産業**

水道施設 解体 給排水
土木工事一式 とび土工 舗装

大館市二井田字小石台2-3
tel0186-42-5252
fax0186-42-8305



新庁舎建設 の 基本理念

市民に親しまれ、安心して暮らせる 街の拠点となる庁舎



大館市ガイド

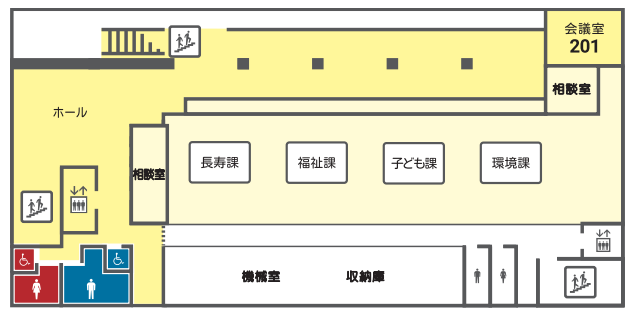
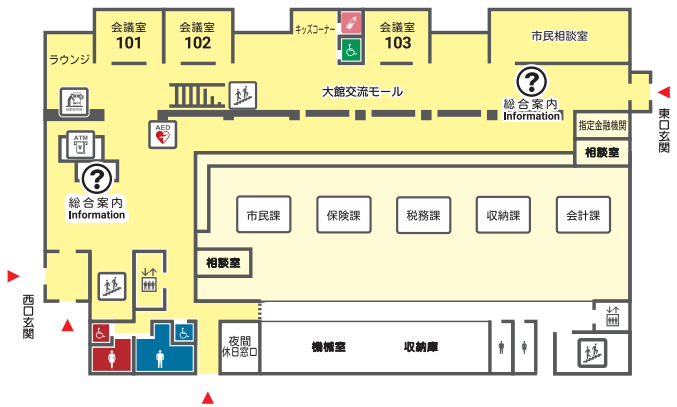
施設名称	大館市役所 本庁舎
敷地面積	13,673.32㎡
延床面積	7,330.58㎡(付属建物除く)
構造	鉄骨造(基礎に免震装置を設置)
階数	地上6階
工事期間	平成31年3月～令和2年12月
建設工事費	37億5582万円



1F

1・2Fは市民利用の多い市民部・福祉部等の部署を設置
賑わいが広がり、利用しやすく、人にやさしい庁舎

2F



広告

“美しい階段創り世界一”
を目指して



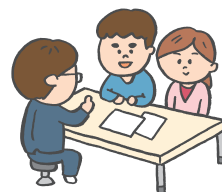
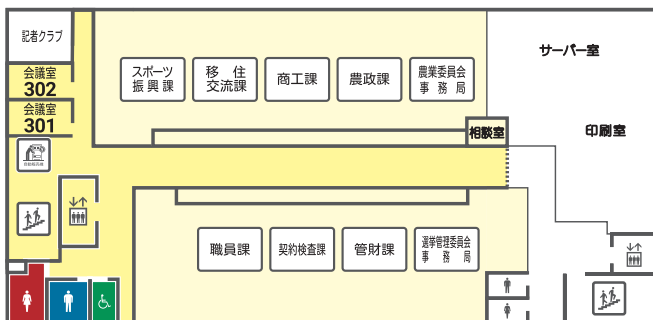
〒018-5751 秋田県大館市二井田字前田野 5-2
TEL 0186-59-8102 / FAX 0186-59-8103
<http://kaidan.biz>



3F

機能的でオープンな執務フロア

フレキシブルな執務スペース

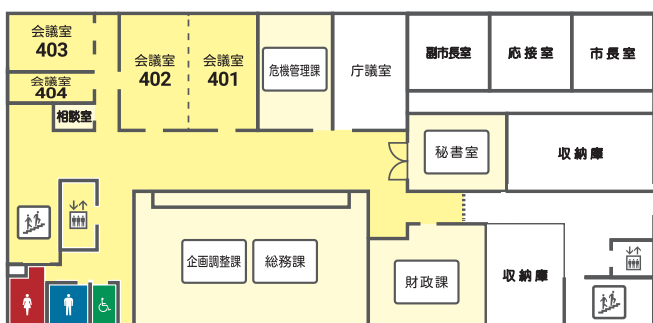


広告

4F

災害拠点となる執行部フロア

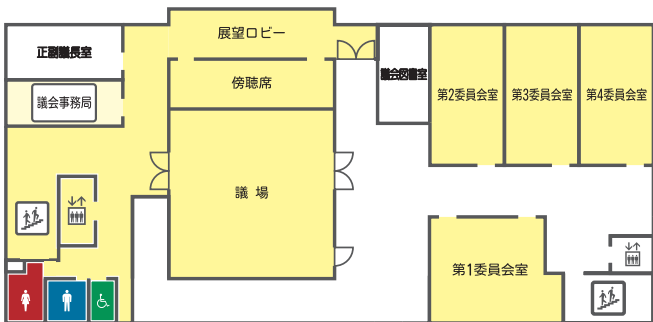
災害時の迅速な対応を実現



5F

市民開放と独立性を両立する議会フロア

市民に開かれた議会・傍聴しやすい議会・多目的に利用可能な議場



広告

秋田県知事許可 第12702号

有限会社 マルト企業県北圧送

代表取締役
虻川 東一郎

大館市二井田字小石台7番地

TEL 0186-42-5633

測量調査、土木設計
都市計画、土地区画整理
宅造・下水道設計、情報処理



株式会社 中村設計

環境と技術
環境にやさしい技術を通し、豊かな21世紀の
まちづくりをめざしています



大館市字桜町南75番地1

仙台事務所

仙台市青葉区一番町一丁目16-20-604号

TEL: 0186-42-2232

URL: <http://www.naka-s.co.jp>

木材・プラスチック再生複合材「AO-MWood」



秋田ウッド株式会社



新庁舎ウッドデッキ

大館市白沢字松原570

TEL. 0186-47-2230

FAX. 0186-47-2231





ハチ公のふるさと、大館市

ハチ公ゆかりの地

今も映画や書籍で語り継がれる忠犬ハチ公の生まれは大館市。大正12年11月、本市大子内の斎藤義一宅にて生まれました。秋田犬ならではの大きな体と穏やかな性格、そして愛くるしさを持ったハチ公。市内には秋田犬の里や秋田犬会館、生家の斎藤宅前をはじめ、大館駅、神社、橋やマンホールなど、数多くのハチ公、秋田犬をテーマにした銅像・モニュメントが設置されています。

映画「ハチ公物語」や「HACHI 約束の犬」のモデルになった忠犬ハチ公は、本市の出身。市内のさまざまな場所で、秋田犬を感じることができます。



秋田犬



あきたいぬ

広告

kokopot

koko potは私達の「キッチン雑貨を中心とし食の安心と楽しさを提供するブランド」

〒017-0044
秋田県大館市御成町2-19-11
TEL&FAX 0186-42-0383
E-mail:yamanibussan@gmail.com

北海道、北東北の天然銘木を使用しています

山仁物産株式会社

- オーダー製材承ります
- 薪のサンプルあります

北海道、北東北の天然銘木を使用しています

山仁物産株式会社

北海道、北東北の天然銘木を使用しています

山仁物産株式会社

秋田犬に会える施設の大館市観光交流施設『秋田犬の里』が大館駅前に2019年にオープンしました。

外観は、大館生まれの忠犬ハチ公が飼い主を待ち続けた大正時代の渋谷駅をモデルにデザインされています。

館内には、秋田犬に会うことが出来る「秋田犬展示室」のほか、秋田犬に関する資料が展示されている「秋田犬ミュージアム」や秋田犬グッズも揃っている「お土産コーナー」があります。

大館市観光交流施設「秋田犬の里」

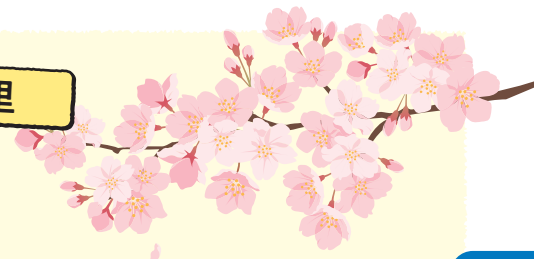
☎ 0186-59-4649 📍 御成町1-13-1 🕒 9:00～17:00 📅 12月31日、1月1日

秋田犬展示室

🕒 9:30～16:45 📅 月曜日(祝日の場合は翌平日へ振替)



秋田犬の里



広告

私達は「つくる」ことの
喜びと誇りを感じ続けています。

- 戸田鉄工株式会社
- 戸田重機鉄工株式会社
- 戸田精工株式会社

<http://www.e-toda.co.jp>



お問い合わせはこちらから!!

秋田犬会館

昭和6年、日本犬で最初の天然記念物に指定された「秋田犬」。その種の保存のため発足した秋田犬保存会の創立50周年を記念して建てられた秋田犬会館には、全国の犬種団体で唯一の博物館があり、忠犬ハチ公や秋田犬に関する貴重な展示物を見学できます。また、春から秋までの間は、本物の秋田犬を見ることが出来ます。



秋田犬会館

☎ 42-2502 57-8026(博物館) 📍 三ノ丸13-1 🕒 毎日午前9時～午後4時
📅 年末年始(12月28日～1月3日)、8月13日の午後
💰 大人200円、子ども100円、団体(30名以上)大人100円、子ども50円



大館市観光キャラクター

「はちくん」

秋田犬のキャラクター「はちくん」は、忠犬ハチ公と同様、垂れ下がった左耳がポイント。たぶつとしたお腹がキュートな本市の観光キャラクターです。

イベントやお祭りで
見かけたら、
声をかけてくださいね!



**アパート・貸家・中古住宅
リフォーム・土地**

A↑ あべ宅建企画

Aアップ 住まいのご相談

宅建免許証番号 秋田県知事(4)第1882号

大館市御成町3丁目3-15
(いとく大館SC向い)

TEL 0186-42-6466
FAX 0186-42-6467



営業時間 9:00～17:00
(土日営業しています)

<http://www.abetakken.com/>

希望の明日へ笑顔でチャレンジ

吉田産業

大館支店 : 大館市川口字上野 85-1
TEL : 0186-43-2233 (代)
FAX : 0186-43-2232

能代営業所 : 能代市卸町 2-7
TEL : 0185-54-2602 (代)
FAX : 0185-54-8458

URL <http://www.yoshidasangyo.co.jp/>



24時間レッカーサービス

東北運輸局指定工場

有限会社 上等自動車

- ◆ 民間車検場 ◆ 車販売
 - ◆ 自社钣金工場 ◆ 土日営業
- ◇ 本社 / 大館市比内町達子(国道285号沿)
☎ 0186-55-0815



一般貨物自動車運送事業・自動車運送取扱事業

S-TRANSPORT SERVICE sts.moving

株式会社 エス・トランスポートサービス

中・長距離チャーター便承ります

本社 〒017-0012
秋田県大館市釈迦内字上大留64番地1
TEL0186-59-6511 FAX0186-59-6512
E-mail sts_moving@yahoo.co.jp

第二倉庫 〒018-5751
秋田県大館市二井田字上台122番地3



大館と渋谷 交流のあゆみ

本市と渋谷区は、忠犬ハチ公をきっかけとして交流が始まりました。

渋谷区では、毎年4月8日に「ハチ公慰霊祭」を行っており、本市においても毎年5月にハチ公の「慰霊祭」・10月には「生誕祭」を開催し、在りし日を偲んでいます。

昭和62年(1987年)には「忠犬ハチ公銅像」が大館駅前に再建され、渋谷区との交流が活発化し、平成8年(1996年)には、本市の物産展を渋谷郵便局で開催したことを皮切りに、渋谷区くみんの広場に毎年出店するなど、関係性が深まっています。

また、平成13年(2001年)には、災害時に物資や人員を提供する災害時相互応援協定を締結し、渋谷区が実施する総合防災訓練へ救援物資として農産物の提供を行っています。

令和2年(2020年)には青ガエルプロジェクトと題して、二代目渋谷駅をモチーフに令和元年(2019年)に建設した「秋田犬の里」に、親交の象徴として「青ガエル」が移設されました。

1987~

大館駅前にハチ公の銅像を建立
大館市と渋谷区、自治体間交流が活発化



2018年4月8日 渋谷駅前

1996~

渋谷区民祭り・ふるさと渋谷
フェスティバルへの参加



2018年11月3日 代々木公園

2001~ 災害時相互応援協定を締結



2001年1月24日
調印する小畑大館市長と小倉渋谷区長(渋谷郵便局において)

2020~ 青ガエルプロジェクト



2020年2月9日 大館市



渋谷駅前

広告

MATELIER
MIRAYE

株式会社 みらいえ工房



新築住宅・リフォーム・売買・仲介・賃貸

土地探しから設計・施工・完成後のフォローまで
未来をみすえ住まいを考える

〒017-0012

秋田県大館市釈迦内字稲荷山下 291 番地 1

TEL 0186-59-4790 FAX 0186-59-4791

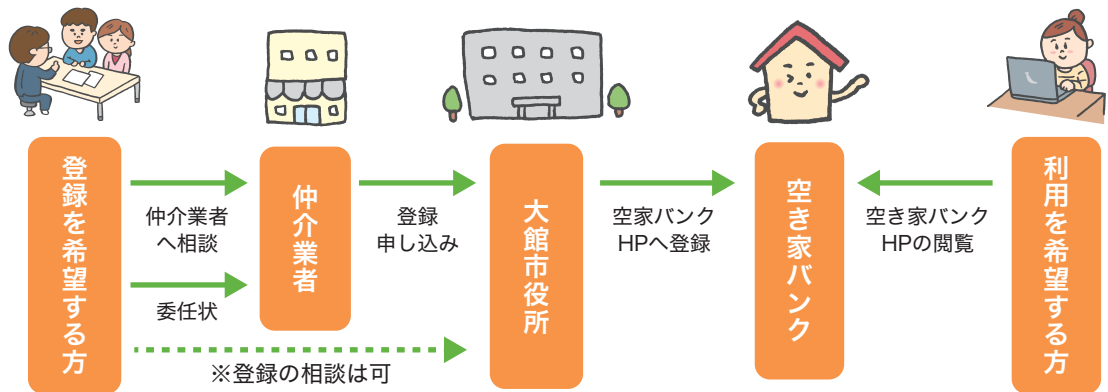
<http://www.miraie.house/>



移住、定住支援

空き家等の賃貸または売却を希望する所有者から情報提供を受け、空き家バンクに登録した物件を、全国の利用希望者に紹介する制度です。以下、大館市空き家バンク制度の簡単な図式になります。

大館市空き家バンク



お問い合わせ 観光交流スポーツ部 移住交流課 移住推進係 TEL:0186-43-7149



大館市ガイド

定住奨励金

大館市空き家バンク制度を利用して市外から移住し、取得した物件に居住されているかたに定住奨励金を交付しています。定住に要した経費を、相当する額面の地域限定商品券により交付します。

交付上限額

二人以上の世帯の場合:30万円
単身の場合:15万円



お問い合わせ

観光交流スポーツ部
移住交流課 移住推進係
TEL:0186-43-7149

大館市定住奨励金フローチャート



若年者婚姻支援事業

市では、若年者の婚姻を支援することで、婚姻数の伸び悩みや出生数の減少による自然減の抑制を図るとともに、大館市への定住を促進し、人口減少に歯止めをかけることを目的に「大館市若年者婚姻支援事業」を実施しています。

- あきた結婚支援センター入会登録料助成事業
 - ブライダル資金利子補給助成事業
 - 若年者婚姻支援助成事業(結婚祝い金)
- あわせて、秋田県に登録し、各地域でボランティアとして「出会い・結婚支援活動」をいただける結婚サポーターを募集しています。



お問い合わせ 総務部企画調整課 総合戦略推進室 TEL:0186-43-7027

広告



有限会社 花田熔接所

〒018-3503
秋田県大館市外川原前田16-1
TEL 0186-54-3931
FAX 0186-54-6094

不動産売買・賃貸・管理



株式会社 リブエス

営業時間:9:00~18:00
大館市中道一丁目4番18号
TEL 0186-59-4701
FAX 0186-59-4702



安全と信頼の施工技術で地域社会に貢献します



電気の安定供給の
一翼を担う



電気設備工事 株式会社 吉田電設
Yoshida densetsu Co.Ltd



株式会社秋田電工 大館営業所

■ISO9001:2015
認証登録



■秋田県大館市片山町3-11-25
■TEL 0186-43-9888
■FAX 0186-43-5444
■E-mail:info@yoshida-densetsu.co.jp
■URL:http://www.yoshida-densetsu.com



豊かな自然環境の中で 日々表情を変える絶景



山頂近くの湿原に

高山植物が咲き誇る

雲上のアラスカ庭園

田代岳県立自然公園

白神山地に属する田代岳(1178m)は、青森、秋田の県境近くに位置します。昭和50年1月11日、田代岳を中心とする山岳および山麓、早口沢・岩瀬沢両沢の大川目溪流一帯の1855haが、県立自然公園に指定されました。高層湿原が形成された9合目付近は120個以上の池塘が散在、山頂からの眺めも見事で多くの登山客から親しまれています。

所在地 早口 ※降雪は11月中旬から、残雪は5月中旬頃まで。登山口のトイレや登山道に設置している仮橋は11月末で閉鎖、撤去しています。



天然杉が生い茂る山道

矢立峠

白神山地の最東端に位置し、古くから人々の交通の要衝であり難所でもあったのが、この「矢立峠」です。古羽州街道「矢立峠道」は、出羽の国秋田より陸奥の国津軽への街道として、矢立杉の存在と共に貴重な歴史の道です。



田園地帯にそびえる

比内のシンボル

達子森

大館市の山の高さでは62番目となる標高207メートルの流紋岩の山で、広々とした田園地帯にそびえています。山頂には薬師神社があり、多くの参拝者がおとずれます。

芝谷地湿原植物群落

人為的影響の少ない貴重な低地湿原です。湿原植物が多く自生しており、モウセンゴケなどの食虫植物が多いのも特徴の一つ。トンボや水辺の野鳥・小動物なども手軽に観察できます。

所在地 釈迦内ヲコハ
見学可能期間 4月～11月



自生する

希少な湿原植物が

国指定天然記念物

広告

HYSIA

environmental health

大切な住まいを守る環境づくりをお任せください！

秋田(本社) | 大館 | 横手 | 盛岡 | 弘前 | 仙台 | シンガポール

抗菌・抗ウイルス施工

Antibacterial & Antiviral Nano-Glass Coating



飛沫がつきやすいものをすべて加工可能

- + 新型コロナウイルス等感染症の予防対策に
- + 抗菌・抗ウイルス成分 SIAA 認証取得
- + ガラス膜の形成により効果が長期間持続

※染み込んでしまう素材には別の剤を使用します。



ベストマネジメント

ネズミ・シロアリ・害虫害獣

設備メンテナンス

貯水槽清掃・フード清掃

食品衛生コンサル

HACCP 支援・衛生管理



株式会社 ダイナミック・サニート

大館営業所 大館市柄沢字狐台 81-10

0120-64-6409

info@dsnt.jp https://dsnt.jp



石田ローズガーデン(旧石田邸、庭園)

大館市初の名誉市民である故・石田博英氏の私邸と庭園を改修し、6月にリニューアルオープンしました。

旧石田邸にはバラの絵等が飾られているギャラリーや顕彰コーナー、レストラン(令和3年度中オープン予定)などを整備したほか、園内に大きくそびえ立っていた栗の木を再利用したソファベンチも設置し、木の温かみから石田氏が偲ばれます。

庭園は、1種1本を基本に植えられたバラを楽しむことができるサンブルガーデンとなっています。

ウッドデッキも設置していますので、休憩しながら多彩なバラをお楽しみください。

リニューアル後も引き続き、大館バラまつりの会場となっていますので、多くの皆様のご来場をお待ちしています。

所在地 字三ノ丸10



500種類もの花が楽しめるバラ園

広告

地域のエネルギー応援!

佐藤石油株式会社

川口給油所

大館市川口字大人沢2-2 TEL 0186-49-4915

城南給油所

大館市部垂町20 TEL 0186-42-9320

有浦給油所

大館市有浦4丁目9-27 TEL 0186-49-1781

比内給油所

大館市比内町扇田字新長岡30 TEL 0186-55-3875

◆災害対応型・停電時給油可能給油所
川口給油所 比内給油所



夏でも冷風が吹き出す、

天然の冷蔵庫

国指定
天然
記念物

長走風穴高山植物群落

山麗の石が積み重なった斜面のすき間からは、真夏でも0~5度の冷気が吹き出ています。このため、標高が200m前後であるにもかかわらず、コケモモ・ゴゼンタチバナなどの高山植物を観察することができます。散策路は1周20~30分程度。

長走風穴館

国内でも有数の風穴関連のエコミュージアムです。風穴のしくみと利用がわかるパネルコーナーや高山植物が分布する理由などを解説するミニシアターがあり、3階から屋外の散策路へ出ることができます。

所在地 長走字長走362-6

開館時間 9:30~16:30

休館日 毎週月曜日(月曜日が祝日の場合はその翌日)
6~8月は無休。12月1日~3月31日は冬期閉館。

入館料 無料



広告

ロケットエンジン燃焼試験風景



三菱重工

三菱重工業株式会社
防衛・宇宙セグメント
宇宙事業部 田代試験場
■URL: <https://www.mhi.com/jp>

信頼と確かな技術の

米代電機工業株式会社

本社
秋田県大館市比内町笹館字小森山24-20
TEL 0186-55-2788
FAX 0186-55-3676
E-mail yoneshiroduenki@theia.ocn.ne.jp

修理工場
秋田県大館市池内字田中273
TEL 0186-42-6335
FAX 0186-42-3828

地域の皆さまとともに...

塗装・吹付・防水工事
株式会社 協働塗装

秋田県大館市柄沢字柄沢26番地

TEL 0186-42-5506
FAX 0186-49-7009



国指定
重要
文化財

八幡神社 社殿2棟

初代大館城代小場義成のときに城内に祭られた守護神を、貞享4年(1687年)に第4代佐竹義武が現在地に遷座建立しました。重要文化財である社殿は拝殿の奥につながる覆屋にあり、左に正八幡宮、右に若宮八幡宮を配します。両殿ともに桃山式の遺風を持つ建物で、各部に極彩色を施した豪華な作りが特徴。平成2年に重要文化財の指定を受けました。東北地方の近世社寺建築を代表する社殿は、大館駅から東南約4km、長木川の清流を望む老杉の茂る高台にあります。

所在地 字八幡1

先人の暮らしぶりを
今に伝える史跡や文化財



国登録
有形
文化財

桜櫓館

大館市の中心部が度重なる大火に見舞われながらも、奇跡的に残った数少ない昭和初期の本格木造建築として貴重な存在である桜櫓館。市制施行前最後の町長を務めた桜場文蔵氏の私邸として知られています。特徴は、2階の屋根に突き出るよう四方にガラス窓を配した展望台。このほか、武家屋敷に見られる格式の高い「起り破風(ムクリハフ)」のついた玄関など、多くの見どころがあります。

所在地 字中城13-3 時間 午前10時～午後4時

定休日 毎週月曜日(月曜日が祝・休日の場合は開館し、翌日休館)、年末年始

料金 見学無料、使用料220円/h(大広間)

お問い合わせ まちづくり課 0186-43-7135

広告

これまで、これからも、
未来を創造し続ける企業



人のそばに、夢のそばに。

山二建設資材株式会社

- ・ 建設資材の販売
- ・ 各種専門工事の請負

大館市山館字八幡下 150
TEL0186-42-7521
FAX0186-42-7520



大館市フォトギャラリー
Odate City Photo Gallery





県指定
有形
文化財

県指定
名勝

鳥潟会館(旧鳥潟家住宅・庭園)

慶長年間から続く、旧家の鳥潟家。昭和11年(1936年)第17代当主の鳥潟隆三博士が、宝暦年間の新築とされる主屋の増改築と庭園拡張を行いました。約5年の歳月と1,000人を超える京都の大工・左官等の手による整備は、京風の意匠を取り入れたもの。建物は、京都から造園師を招いて造った情緒豊かな京風庭園とあわせ、東北地方有数の文化遺産として知られています。平成23年(2011年)3月22日、主屋をはじめとする建造物が秋田県有形文化財に、庭園が秋田県名勝に指定されました。

所在地	花岡町字根井下156
時間	午前9時～午後5時(4月1日～10月31日)、午前9時～午後4時(11月1日～3月31日)
定休日	毎週月曜日(月曜日が祝・休日の場合翌日)、年末年始
料金	見学は無料



広告

大館プラント 株式会社

建設業登録/秋田県知事許可(般-29)第9537号

●水処理装置 設計、施工、製作、メンテナンス
●各種プラント工事 ●製缶 ●管工事

〒017-0854 大館市赤石字伊勢堂岱134-1

TEL 0186-49-4560(代)
FAX 0186-49-4530

URL <http://odate-plant.co.jp/>



大館市ガイド



県指定
有形
文化財

北鹿ハリストス 正教会聖堂

建坪は約15坪ながら、明治時代の擬洋風建築として文化的価値の高い北鹿ハリストス正教会聖堂。明治25年、豪農の畠山市之助氏により曲田福音聖堂として建てられました。秋田杉を巧みに加工し、四方から木製アーチをのぼしてドームをかけるなどした貴重な木造ビザンチン様式が有名です。また、堂内には明治の女流聖像画家、山下りん作の聖像画も飾られています。

所在地 曲田字曲田80

有限会社 桂電気工事

電気設備設計施工
空調暖房設備
計装設備
火災報知設備
高圧受変電設備
弱電設備

〒017-0803
秋田県大館市東台五丁目1番49号

TEL 0186-42-4720
FAX 0186-42-2355

E-mail katsura@coral.plala.or.jp

広告



いきいき健康ライフを応援します。
処方せん おくすり 介護用品

ホテヤ薬局

本店 ☎42-2425	本店介護 ☎49-3496
調剤薬局 ☎43-6400	いとくSC店 ☎49-1179
観音堂店 ☎44-6155	東台店 ☎49-9225
ひない調剤薬局 ☎45-4203	農業資材センター ☎49-3434

(株) 鷺唯咲興業

営業種目

- ◇ 鷺工事一式請負
- ◇ 重量物移設・据付工事
- ◇ 足場架設工事

作業員さん募集中!

大館市片山字八坂17-4

☎0186-57-8837



スポーツや趣味を通じて
人々が出会い、交流を深める場所



世界最大級の
木造建築ドーム

ニプロハチ公ドーム

地元の秋田杉を使って建てられたドームでは、野球、フットサルなどのスポーツをはじめ、大館最大級のイベントである「本館大館きりたんぼまつり」など、各種イベントの会場として使用され、多くの機会で大館市民が集まる場となっています。

所在地 大館市上代野字 稲荷台1-1



道の駅ひない(比内鶏の里)

トイレと休憩施設、ブルミエ比内及び軽食・直売コーナーがあります。

所在地 大館市比内町扇田字新大堤下93番地11



▲れすとらん比内どり (ブルミエ比内)



▲軽食・直売コーナー



観光振興と地域の
コミュニティ活動
推進の拠点施設

▲休憩施設



ペットといっしょに
楽しめる施設



犬都記念公園ドッグラン

利用料金 1シーズン(4月～10月)…2,000円、
1カ月…500円

利用時間 午前9時から午後5時まで

利用期間 4月第3土曜日～10月31日
(雨天時閉鎖)

広告



- ・一般貨物自動車運送事業
- ・山砂・碎石販売
- ・産業廃棄物収集運搬業
- ・育苗用通し土販売
- ・古物商
- ・除雪・排雪一式
- ・車両重機買取り販売

有限会社 岩澤建材
 代表取締役 岩澤 誠
 〒017-0804 秋田県大館市栴沢字大沢山5-36
 TEL 0186-42-3496 FAX 0186-42-4086



国土交通省東北運輸局長指定民間車検工場

車検ショップ・サトウ株式会社

車検・定期点検 一般整備 钣金・塗装
新車・中古車販売 保険代理店

〒017-0878 大館市川口字大人沢2番地
TEL(0186)43-9227



木村自動車工業(株)

秋田県大館市釈迦内字狼穴137-2

TEL 0186-48-2756
FAX 0186-48-4444

